

L'CORP

COLLECTION

 **LUPOS**

The king is back







**LUPOS**



THE KING

IS BACK







**SYNC S1P ESD**



**LITE S1P ESD**



**CIRCUIT S1P ESD**



**REAGO S1P ESD**



**EPIC S1P ESD**



**PACE S1P ESD**



**CLIP S1P ESD**



**GLORY S1P ESD**



**TRIDE S3 ESD**



**LOCK S3 ESD**



**PRINT S3 ESD**



**WALK S3 ESD**



**TYPE S3 ESD**



**CLYDE S3 ESD**

# HIGH REBOUND TECHNOLOGY

DIE NEUE **L'OOO** LINIE WURDE ENTWICKELT, MIT DEM ZIEL DEN TRAGEKOMFORT ZU VERBESSERN, OHNE DIE BESTEHENDEN SCHUTZ-UND SICHERHEITSMERKMALE ZU VERÄNDERN.

DANK DER VON BASF (WELTMARKTFÜHRER IN DER CHEMIEBRANCHE) ENTWICKELTEN HIGH REBOUND ELASTOPAN TECHNOLOGIE, DIE WIR JETZT IN DIE BEREITS BESTEHENDE **LUPOS** QUALITÄT MIT INTEGRIEREN, IST EINE NEUE LINIE VON ARBEITSSCHUHEN MIT EINEM GANZ NEUEN KONZEPT ENTSTANDEN.

HIGH REBOUND IST EINE NEUE, REVOLUTIONÄRE TECHNOLOGIE, WELCHE DIE RÜCKGEWINNUNG VON MEHR ALS 40% DER AUFGEWENDETEN ENERGIE BEI JEDER BEWEGUNG DES FUSSES GEWÄHRLEISTET, WODURCH IHRE LEISTUNGSFÄHIGKEIT WESENTLICH ERHÖHT WIRD.

HIGH REBOUND IST EXTREM FLEXIBEL UND LEICHT UND WIRD ZUR UNTERSTÜTZUNG DES KOMPLETTEN FUSSES VERWENDET.

DIE BESONDERS WEICHE UND BEQUEME MISCHUNG SORGT FÜR MEHR LEICHTIGKEIT, WOHLBEFINDEN UND MAXIMALEN KOMFORT UND VERRINGERT DIE ERMÜDUNGERSCHEINUNGEN, WELCHE DURCH DEN ARBEITSALLTAG HERVORGERUFEN WERDEN.

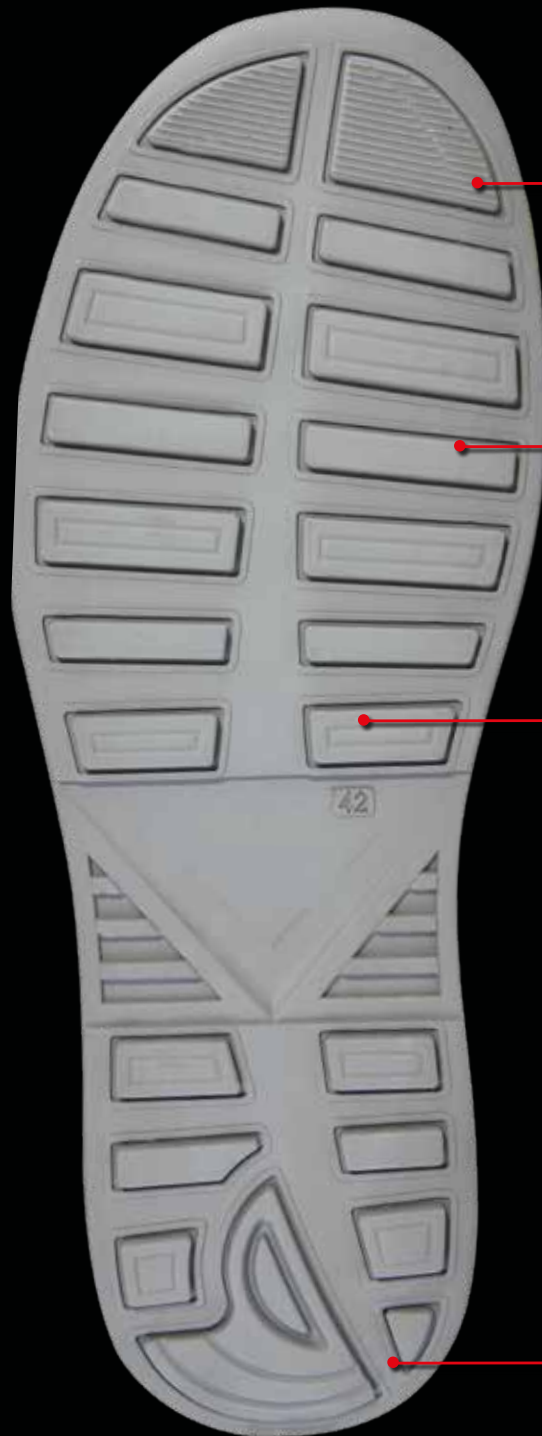


## MEMORY

DIE EINLEGESOHLE BESTEHT AUS MEMORY FOAM DER DANK SEINER VISKOELASTISCHEN EIGENSCHAFTEN, DIE WÄRMEEMPFINDLICH SIND, DIE FORM DES FUSSES ANNIMMT. DADURCH ENTSTEHT EINE BESSERE GEWICHTSVERTEILUNG UND DRUCKPUNKTE DIE BESCHWERDEN VERURSACHEN KÖNNEN WERDEN GEDÄMPFT. DYNAMISCHE ERGONOMIE HILFT AUCH, DAS FUSSGEWÖLBE ZU UNTERSTÜTZEN UND DIE STOSSDÄMPFUNG ZU VERBESSERN.



## PU/PU LAST GENERATION TECHNOPOLYMER



**KOMPAKTES  
SOHLENPROFIL**  
FÜR EINE BESSERE  
HAFTUNG

**MULTILEVEL-UND  
STABILISIERENDE  
KANÄLE** ERZEUGEN  
EXTREME  
RUTSCHWERTE

BESSERE  
FEUCHTIGKEITSVERDRÄNGUNG  
DURCH **DAS KANALISIERTE  
PROFIL**

**KOMPAKTES  
SOHLENPROFIL**  
FÜR EINE BESSERE  
HAFTUNG



## SYNC S1P SRC ESD CODE: LP10036

### SCHAFT

Extrem atmungsaktives Nylon und weiches Veloursleder, mit gepolsterter Nylon Staubtasche

### FUTTER

Wind 3D

### SICHERHEITSKAPPE

CAP Light Aluminiumkappe

### DURCHTRITTSICHERHEIT

SAFE-System

### FUßBETT

MEMORY ESD

und elastopan von Basf

### ZWISCHENSÖHLE

PU/PU High Rebound und Elastopan von Basf

### LAUFÖHLE

Rutsch- und abriebfestes PU mit leichtem Absatz

### GRÖßE

38-48



Zusätzlicher Schnürsenkel

## LITE S1P SRC ESD CODE: LP20036

### SCHAFT

Extrem atmungsaktives Nylon und weiches Veloursleder, mit gepolsterter Nylon Staubtasche

### FUTTER

Wind 3D

### SICHERHEITSKAPPE

CAP Light Aluminiumkappe

### DURCHTRITTSICHERHEIT

SAFE-System

### FUßBETT

MEMORY ESD

und elastopan von Basf

### ZWISCHENSÖHLE

PU/PU High Rebound und Elastopan von Basf

### LAUFÖHLE

Rutsch- und abriebfestes PU mit leichtem Absatz

### GRÖßE

38-48



Zusätzlicher Schnürsenkel

## CIRCUIT S1P SRC ESD CODE: LP10046

### SCHAFT

Extrem atmungsaktives Nylon und weiches Veloursleder, mit gepolsterter Nylon Staubtasche

### FUTTER

Wind 3D

### SICHERHEITSKAPPE

CAP Light Aluminiumkappe

### DURCHTRITTSICHERHEIT

SAFE-System

### FUßBETT

MEMORY ESD

und elastopan von Basf

### ZWISCHENSÖHLE

PU/PU High Rebound und Elastopan von Basf

### LAUFÖHLE

Rutsch- und abriebfestes PU mit leichtem Absatz

### GRÖßE

38-48



Zusätzlicher Schnürsenkel

## REAGO S1P SRC ESD CODE: LP20046

### SCHAFT

Extrem atmungsaktives Nylon und weiches Veloursleder, mit gepolsterter Nylon Staubtasche

### FUTTER

Wind 3D

### SICHERHEITSKAPPE

CAP Light Aluminiumkappe

### DURCHTRITTSICHERHEIT

SAFE-System

### FUßBETT

MEMORY ESD

und elastopan von Basf

### ZWISCHENSÖHLE

PU/PU High Rebound und Elastopan von Basf

### LAUFÖHLE

Rutsch- und abriebfestes PU mit leichtem Absatz

### GRÖßE

38-48



Zusätzlicher Schnürsenkel



## EPIC

**S1P SRC ESD** CODE: LP10056

### SCHAFT

Extrem atmungsaktives Nylon und weiches Veloursleder, mit gepolsterter Nylon Staublasche

### FUTTER

Wind 3D

### SICHERHEITSKAPPE

CAP Light Aluminiumkappe

### DURCHTRITTSICHERHEIT

SAFE-System

### FUßBETT

MEMORY ESD

und elastopan von Basf

### ZWISCHENSOHLE

PU/PU High Rebound und Elastopan von Basf

### LAUF SOHLE

Rutsch- und abriebfestes PU mit leichtem Absatz

### GRÖßE

38-48



Zusätzlicher Schnürsenkel

## PACE

**S1P SRC ESD** CODE: LP20056

### SCHAFT

Extrem atmungsaktives Nylon und weiches Veloursleder, mit gepolsterter Nylon Staublasche

### FUTTER

Wind 3D

### SICHERHEITSKAPPE

CAP Light Aluminiumkappe

### DURCHTRITTSICHERHEIT

SAFE-System

### FUßBETT

MEMORY ESD

und elastopan von Basf

### ZWISCHENSOHLE

PU/PU High Rebound und Elastopan von Basf

### LAUF SOHLE

Rutsch- und abriebfestes PU mit leichtem Absatz

### GRÖßE

38-48



Zusätzlicher Schnürsenkel

## CLIP

**S1P SRC ESD** CODE: LP20066

### SCHAFT

Mikrofaser mit Einsätzen aus extrem atmungsaktivem Material

### FUTTER

Wind 3D

### SICHERHEITSKAPPE

CAP Light Aluminiumkappe

### DURCHTRITTSICHERHEIT

SAFE-System

### FUßBETT

MEMORY ESD

und elastopan von Basf

### ZWISCHENSOHLE

PU/PU High Rebound und Elastopan von Basf

### LAUF SOHLE

Rutsch- und abriebfestes PU mit leichtem Absatz

### GRÖßE

38-48



## GLORY

**S1P SRC ESD** CODE: LP20076

### SCHAFT

Extrem atmungsaktives Nylon und weiches Veloursleder, mit gepolsterter Nylon Staublasche

### FUTTER

Wind 3D

### SICHERHEITSKAPPE

CAP Light Aluminiumkappe

### DURCHTRITTSICHERHEIT

SAFE-System

### FUßBETT

MEMORY ESD

und elastopan von Basf

### ZWISCHENSOHLE

PU/PU High Rebound und Elastopan von Basf

### LAUF SOHLE

Rutsch- und abriebfestes PU mit leichtem Absatz

### GRÖßE

35-42



Zusätzlicher Schnürsenkel

## TRIDE

S3 SRC ESD

CODE: LP10014

### SCHAFT

Weiches gemilltes Leder, wasserabweisend

### FUTTER

Wind 3D

### SICHERHEITSKAPPE

CAP Light Aluminiumkappe

### DURCHTRITTSICHERHEIT

SAFE-System

### FUßBETT

MEMORY ESD

und elastopan von Basf

### ZWISCHENSOHLE

PU/PU High Rebound und Elastopan von Basf

### LAUFSOHLE

Rutsch- und abriebfestes PU mit leichtem Absatz

### GRÖßE

38-48



wind system

CAP LIGHT aluminium

SAFE SYSTEM

MEMORY

BASF We create chemistry

Natural CONFORT(1)



Zusätzlicher Schnürsenkel

## LOCK

S3 SRC ESD

CODE: LP20014

### SCHAFT

Weiches gemilltes Leder, wasserabweisend

### FUTTER

Wind 3D

### SICHERHEITSKAPPE

CAP Light Aluminiumkappe

### DURCHTRITTSICHERHEIT

SAFE-System

### FUßBETT

MEMORY ESD

und elastopan von Basf

### ZWISCHENSOHLE

PU/PU High Rebound und Elastopan von Basf

### LAUFSOHLE

Rutsch- und abriebfestes PU mit leichtem Absatz

### GRÖßE

38-48



wind system

CAP LIGHT aluminium

SAFE SYSTEM

MEMORY

BASF We create chemistry

Natural CONFORT(1)



Zusätzlicher Schnürsenkel

## PRINT

S3 SRC ESD

CODE: LP10084

### SCHAFT

Weiches gemilltes Leder mit Cordura Einsätzen, wasserabweisend

### FUTTER

Wind 3D

### SICHERHEITSKAPPE

CAP Light Aluminiumkappe

### DURCHTRITTSICHERHEIT

SAFE-System

### FUßBETT

MEMORY ESD

und elastopan von Basf

### ZWISCHENSOHLE

PU/PU High Rebound und Elastopan von Basf

### LAUFSOHLE

Rutsch- und abriebfestes PU mit leichtem Absatz

### GRÖßE

38-48



wind system

CAP LIGHT aluminium

SAFE SYSTEM

MEMORY

BASF We create chemistry

Natural CONFORT(1)



Zusätzlicher Schnürsenkel

## WALK

S3 SRC ESD

CODE: LP20084

### SCHAFT

Weiches gemilltes Leder mit Cordura Einsätzen, wasserabweisend

### FUTTER

Wind 3D

### SICHERHEITSKAPPE

CAP Light Aluminiumkappe

### DURCHTRITTSICHERHEIT

SAFE-System

### FUßBETT

MEMORY ESD

und elastopan von Basf

### ZWISCHENSOHLE

PU/PU High Rebound und Elastopan von Basf

### LAUFSOHLE

Rutsch- und abriebfestes PU mit leichtem Absatz

### GRÖßE

38-48



wind system

CAP LIGHT aluminium

SAFE SYSTEM

MEMORY

BASF We create chemistry

Natural CONFORT(1)



Zusätzlicher Schnürsenkel



## TYPE

**S3 SRC ESD**

CODE: LP10024

**SCHAFT**

Weiches gemilltes Leder, wasserabweisend

**FUTTER**

Wind 3D mit Belüftungskanälen für mehr Atmungsaktivität

**SICHERHEITSKAPPE**

CAP Light Aluminiumkappe

**DURCHTRITTSICHERHEIT**

SAFE-System - durchtrittssichere Zwischensohle "no metal" aus Verbundmaterial

**FUßBETT**

MEMORY ESD und elastopan von Basf, anatomisches Fußbett aus weichem Polyurethan, atmungsaktiv und antibakteriell

**ZWISCHENSOHLE**

PU/PU High Rebound und Elastopan von Basf

**LAUFSOHLE**

Rutsch- und abriebfestes PU mit leichtem Absatz

**WEITE**

Natural Confort 11 Mondopoint

**GRÖßE**

38-48



Zusätzlicher Schnürsenkel

## CLYDE

**S3 SRC ESD**

CODE: LP20024

**SCHAFT**

Weiches gemilltes Leder, wasserabweisend

**FUTTER**

Wind 3D mit Belüftungskanälen für mehr Atmungsaktivität

**SICHERHEITSKAPPE**

CAP Light Aluminiumkappe

**DURCHTRITTSICHERHEIT**

SAFE-System - durchtrittssichere Zwischensohle "no metal" aus Verbundmaterial

**FUßBETT**

MEMORY ESD und elastopan von Basf, anatomisches Fußbett aus weichem Polyurethan, atmungsaktiv und antibakteriell

**ZWISCHENSOHLE**

PU/PU High Rebound und Elastopan von Basf

**LAUFSOHLE**

Rutsch- und abriebfestes PU mit leichtem Absatz

**WEITE**

Natural Confort 11 Mondopoint

**GRÖßE**

38-48



Zusätzlicher Schnürsenkel



IHR HÄNDLER

THE **KING** IS BACK



**LUPOS GmbH** - Hauptstraße 23 - 35435 Wettenberg - DEUTSCHLAND -  
Tel : +49 (0) 641 97275811 - Fax: +49 (0) 641/97275813  
[www.lupos-safety.com](http://www.lupos-safety.com) - [info@lupos-safety.com](mailto:info@lupos-safety.com)